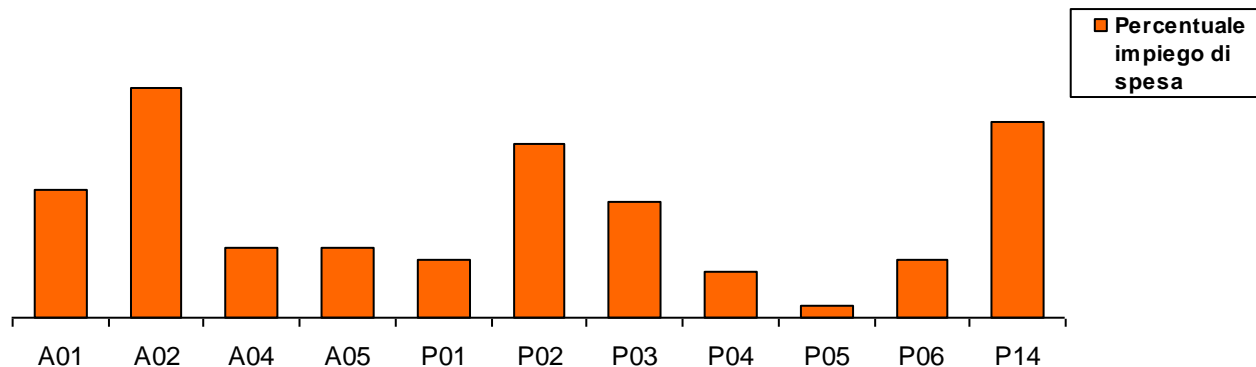


SUDDIVISIONE CONTRIBUTO SCOLASTICO € 250 per l' A.S. 2009/2010



PROSPETTO di SUDDIVISIONE del CONTRIBUTO STUDENTI PER ISCRIZIONE a.s. 2009/2010 di € 250,00

AGGREGAZIONE/PROGETTO - Dettaglio delle spese	%
AGGREGAZIONE A01 :FUNZIONAMENTO AMMINISTRATIVO - Acquisto materiale pulizia e cancelleria, carta, toner fotocopie ad uso amministrativo, Telefono	7%
AGGREGAZIONE A01 :FUNZIONAMENTO AMMINISTRATIVO - Acquisto pagelle , Assicurazione RC e Infortuni studenti.	4%
AGGREGAZIONE A02 - FUNZIONAMENTO DIDATTICO - Acquisto materiale per esperimenti , libri, riviste, fotocopie Docenti, carta, toner, matriale informatico, collegamenti ADSL delle tre sedi, Contratti assistenza web master, funzionamento biblioteca, assistenza e manutenzione tecnica materiale didattico	16%
AGGREGAZIONE A02 - FUNZIONAMENTO DIDATTICO - Contributo solidarietà studenti	4%
AGGREGAZIONE A04 -SPESE DI INVESTIMENTO - Acquisto computer, Video proiettori, rinnovo laboratori di informatica e di lingue	6%
AGGREGAZIONE A05 : MANUTENZIONE EDIFICI SCOLASTICI - Manutenzione delle tre sedi per la spesa eccedente il contributo erogato dall'Amministrazione Provinciale	6%
PROGETTO P01 VIAGGI ISTRUZIONE E SCAMBI CULTURALI - Pagamento alloggio, trasporti e missione docenti , Contributo per viaggi di istruzione/scambi agli studenti in difficoltà,	5%

Segue a pagina successiva

PROGETTO P02 LOGOS -Pagamento Compresenze Docenti Esperti e Assistenti laboratorio di informatica pomeridiano	15%
PROGETTO P03 ATTIVITA' INTEGRATIVE: Organizzazione e Docenza relativa a 32 progetti vari approvati dal Collegio Docenti e rivolti agli studenti quali : Preparazione esami di Lingue, scuola di poesia, CLI	10%
PROGETTO P04 : DINAMICHE COMUNICATIVE : Scuola di teatro e Progetto realizzazione video	4%
PROGETTO P05 : Educazione alla salute : Conferenze promosse dai docenti e dai Genitori	1%
PROGETTO P06 -ORIENTAMENTO : Programmazione orientamento in entrata e in uscita , organizzazione stages	5%
PROGETTO P14 - CORSI DI RECUPERO PER STUDENTI -	17%
TOTALE	100%